

LA GAZETTE

du cœur de ville de Joyeuse



Un cœur de ville
de proximité

p.1

“ Habitants de Joyeuse et des alentours, vous qui vous promenez dans la rue des Arts, faites chaque semaine le marché, achetez votre baguette sur la route Nationale, prenez le temps d'un café à la Grand Font, amenez les enfants à l'école ou au collège, traversez la ville quotidiennement pour aller travailler... Vous avez été plus de 200 à exprimer votre avis en participant à nos événements, en répondant au questionnaire ou en suivant nos actualités sur Facebook (facebook.com/villagesvivantsjoyeuse).

Merci à toutes et tous !

Vos contributions nous apportent un portrait collectif du cœur de Joyeuse aujourd'hui, présenté dans cette gazette : **ses atouts, ses points faibles, ses petites histoires** et surtout **les idées et projets qui germent** pour qu'il puisse se renouveler et répondre à vos besoins !

A tous de se saisir maintenant de ces idées pour agir : collectivité, commerçants, habitants, acteurs associatifs... **Nous sommes chacun acteur d'un centre-ville qui nous ressemble et nous rassemble !**

La société coopérative Villages Vivants a réalisé de mars à décembre 2019 une étude participative sur la revitalisation du centre-ville de Joyeuse, pour le compte de la Communauté de Communes du Pays Beaume Drobie et de la mairie de Joyeuse. Cette étude a bénéficié d'un cofinancement de la Banque des Territoires.

Contact : facebook.com/villagesvivantsjoyeuse/ villagesvivants.com
Communauté de Communes du Pays Beaume Drobie : Service Développement économique : economie@pays-beaumedrobie.com - 04 75 89 80 89

Un cœur de ville
de caractère

p.5

p.7

Un cœur de ville
accessible

Des idées
pour demain !

p.9

Un cœur de ville de proximité

Le centre de Joyeuse, **on y passe tous les jours**, ou presque ! Mais la principale raison de s'y arrêter reste aujourd'hui les **courses alimentaires**, alors forcément on y trouve moins de monde les soirs et le week-end... Et on s'y rend le plus souvent seul, ou parfois en famille. Mais vous êtes peu à nous indiquer y rejoindre des amis, faute de trouver des lieux conviviaux ouverts toute l'année, **des lieux pour se retrouver**.

En plus du marché du mercredi (l'incontournable !), vous êtes une partie à rester **fidèle aux commerces de proximité**, et contribuez ainsi à éviter une fuite de toutes les activités hors des centres-villes ! Pour les autres, avez-vous connaissance des nouvelles ouvertures récemment installées à Joyeuse ?



“ Couturière, j'ai décidé d'ouvrir une boutique à Joyeuse car c'est un lieu de passage, mon activité y est bien visible.

“ J'habite à Vernon depuis 1972 et je suis toujours attaché aux commerces de Joyeuse : le magasin bio, le tabac, le supermarché, la boucherie... On trouve tout ici, je vais rarement plus loin !

ENQUÊTE SUR LE CENTRE-VILLE

8 personnes sur **10** se rendent en centre-ville de Joyeuse au moins une fois par semaine.

2 personnes sur **3** consomment au moins une fois par semaine en centre-ville.

La moitié des répondants font habituellement leurs courses alimentaires au marché de Joyeuse. Ces courses se répartissent sinon entre le Carrefour market (60%), Intermarché Rosières (50%), les magasins spécialisés comme l'Echoppe Bio ou les Bourrons couchus (40%), et les commerces de proximité rue Nationale (30%).

Mais pour le non-alimentaire, la majorité des courses se font hors de la communauté de communes (Ruoms, Aubenas ou plus loin), et seulement 10% dans les commerces de proximité.

Pourquoi vous rendez-vous en centre-ville ?

Pour mes courses alimentaires

76%

Le marché du mercredi

56%

Faire d'autres achats

47%

Prendre un verre, sortir, se promener

40%

Trouver un service

40%

Travailler

30%

Activité culturelle

21%



“

Demain, un jardin partagé ?

“

On ne passe jamais par la route principale. A pied, on préfère traverser par la Grand Font

“

Entre la Calade et les escaliers de la rue des Arts, on pourrait imaginer une vraie place centrale pour Joyeuse !

“

Ici un nouveau restaurant ouvre toute l'année !

“

Le collège va bientôt déménager !

“

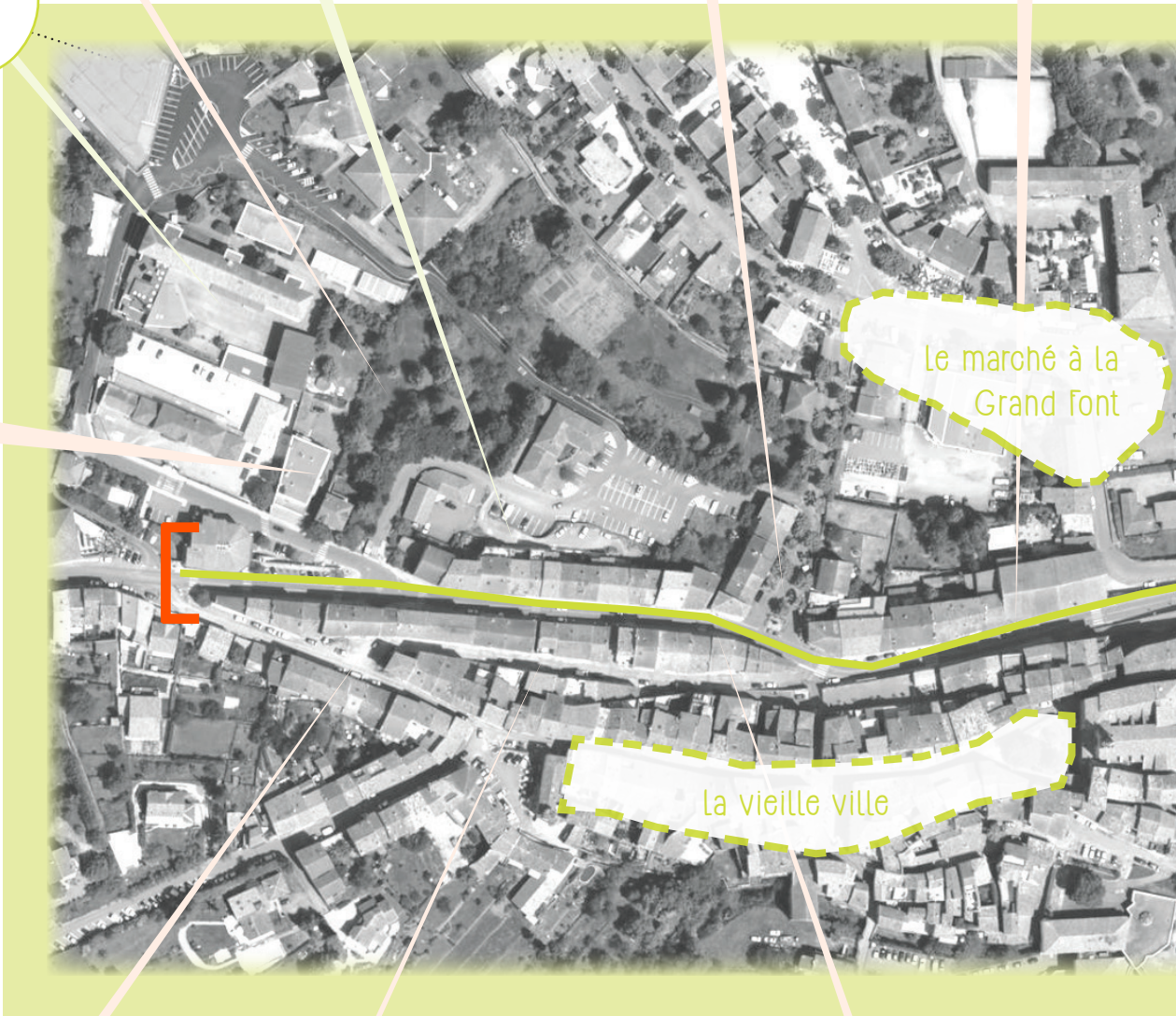
Crédit Agricole qui reste vide en entrée de ville, c'est triste...

“

Avant il y avait ici la quincaillerie Vedel ouverte en 1946 ! Aujourd'hui partie sur la zone commerciale de Rosières (WELDOM)

“

Il n'y a pas d'indication quand on arrive en centre-ville de Joyeuse et beaucoup de touristes recherchent la rue des Arts.



“

De nouveaux commerçants se sont installés récemment !

“

Dans le centre, il y a plein de petits commerces

“

L'arrivée de l'auto-école complète l'offre de services en centre-ville.

“

Bijouterie et premiers ont trouvé repreneurs !

“

Pour les jeunes il n'y a rien à faire dans le vieux Joyeuse. Mais beaucoup d'artisans et une bonne crêperie !

“

La vieille ville c'est la vitrine de Joyeuse pour les touristes

“

La Grand Font s'anime les jours de marché mais les gens ne remontent pas en ville

“

Aux beaux jours on est content d'avoir la rivière toute proche.

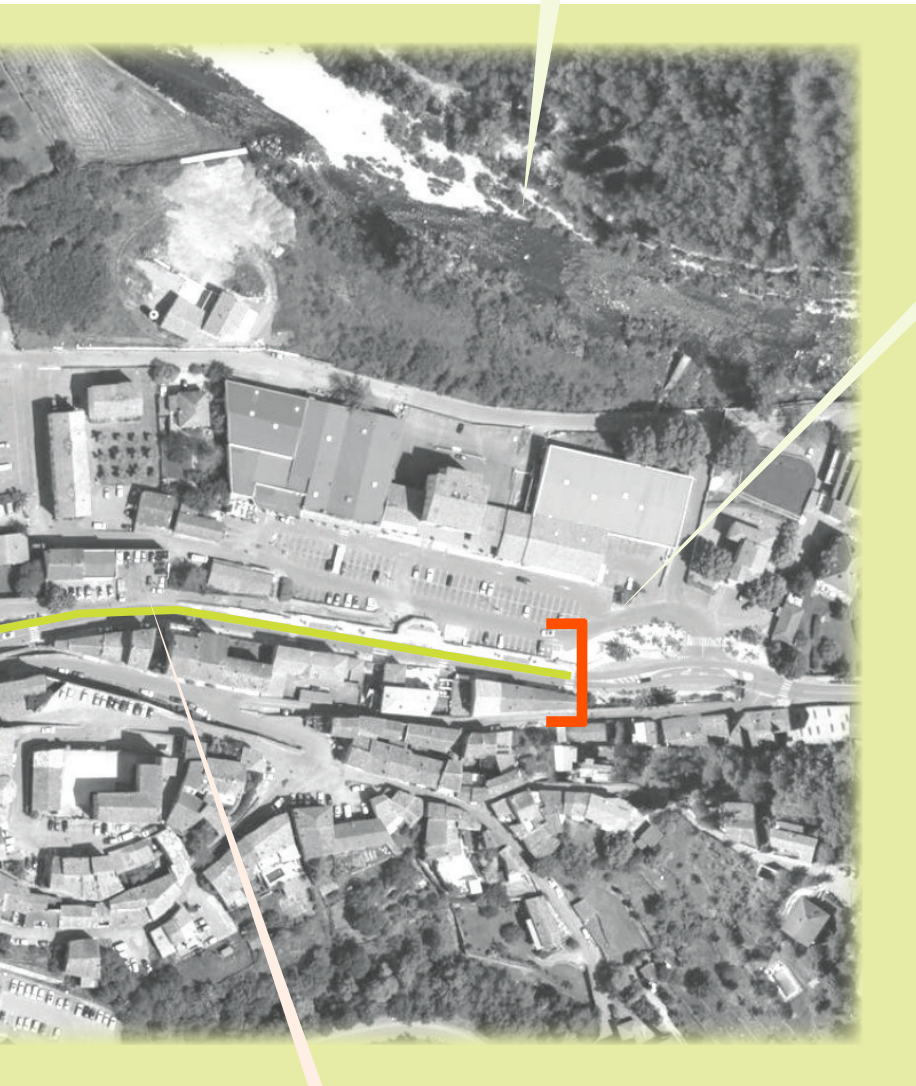
“Où est passé le centre-ville de Joyeuse ?”

“

Le centre-ville de Joyeuse commence au Carrefour.

“

A Aubenas, il y a les grands magasins et de bons restos... On y va au moins une fois par mois.



Nous sommes allés à votre rencontre au marché, dans la rue, lors d'une "balade urbaine" le 28 mai et auprès des collégiens de Joyeuse en cours de géographie... vous nous avez donné votre vision du centre-ville, et souvent posé la question : **“où est le centre-ville ?”**

Historiquement dans la ville haute, l'activité est descendue route Nationale, avec même un tramway au début du 20e siècle... dernièrement, la ville haute est de nouveau dynamique avec **l'association "rue des Arts"**, mais surtout en saison. La place de la gare est un coeur commerçant important, la Grand Font vit surtout l'été et lors du marché, et **la route Nationale**... porte bien son nom, avec un passage de voitures important ! mais aussi des commerces de proximité appréciés, et de nouvelles activités. C'est bien elle, **le coeur du coeur de Joyeuse**, le trait d'union entre les 3 parties de la ville !

Alors demain, comment pourrait-on la renommer et la repenser ?

“

Avec les voitures garées sur le trottoir, l'accès piéton au centre-ville n'est pas sécurisé !

“

La rue Nationale à sens unique et vitesse limitée, on aurait plus envie de s'y promener.

“

La vision des collégiens

“

La vision des habitants et usagers

Un cœur de ville de caractère

Trois atouts incontournables de Joyeuse selon notre enquête : **le marché, le patrimoine** qui donne son caractère à la ville, et **ses artisans et artistes**. Une richesse architecturale et culturelle que vous aimeriez voir valorisée par plus d'animations et d'évènements ! Car la faiblesse de Joyeuse aujourd'hui, c'est avant tout l'ambiance morose dégagée par les vitrines vides et le manque de commerces et d'animation hors-saison.

Il y a donc de la place pour des propositions nouvelles, à commencer par un petit coup de neuf sur beaucoup de devantures, qui, même occupées (bureaux, stockage...), renvoient une image délaissée et triste. Et des animations à imaginer pour **faire vivre le patrimoine et l'histoire de Joyeuse !**

“ J'ai été attirée par Joyeuse car j'ai l'impression qu'il se passe quelque chose en ce moment pour le centre-ville, avec la rue des Arts, etc... il faut que la dynamique continue !

“ Il faudrait réaménager les places et fleurir les rues !

“ On manque d'offre culturelle : un lieu d'exposition, un espace de concerts ou spectacle, une librairie-café, une ludothèque, un tiers-lieu chaleureux pour les assos et les jeunes, où boire, manger, se reposer, s'informer sur les actus locales...



LA GRANDE RUE !

+ de 50%
des réponses

Rue
des arts

Vieux
Joyeuse

+ de 20%
des réponses

LA ROUTE
NATIONALE

Rue des
commerçants

Rue
principale

Grand font

Votre rue
favorite ?

La rue qui
plaît le moins ?

La
Calade

Grand
font

- de 10%
des réponses

Vieux
Joyeuse

LA ROUTE
NATIONALE !

+ de 50%
des réponses

Avenue
Boissel

Un cœur de ville accessible

Quand on habite Joyeuse, on apprécie le maintien de ces activités de proximité, avec un ensemble de **commerces et services accessibles à pied !**

Mais on vient souvent de plus loin, et donc en voiture, que ce soit pour faire ses courses ou se rendre au travail ou au collègue.

Le stationnement est donc un sujet central, même s'il n'explique pas seul les difficultés du commerce de centre-ville : pour preuve, même s'il est très dur de se garer le jour du marché, ça reste le jour principal d'affluence...

Finalement, vous nous exprimez surtout la volonté de se balader de manière plus agréable, sécurisée et adaptée aux mobilités réduites à travers la ville, de la Grand Font jusqu'à la ville haute !

ENQUÊTE SUR LE CENTRE-VILLE

7 personnes sur **10** indiquent se rendre en centre-ville de Joyeuse en voiture.

La plupart d'entre eux témoignent d'une circulation aisée, mais de difficultés à stationner.

“

La route nationale devrait être un sens unique avec un large trottoir piéton et même de la place pour des petites terrasses pour les bars et des plantes décoratives. Ce serait agréable de s'y promener et cela attirera les touristes !

“

Pour moi, il y a deux espaces. Ma limite est la route nationale. Je ne monte presque jamais dans le vieux centre...



Près de **2 répondants sur 3** se garent habituellement sur le parking Place de la Gare (Carrefour Market), ce qui peut expliquer le sentiment de saturation du stationnement... alors que de nombreuses places sont libre juste à côté, place du 14 juillet !

1 répondant sur 4 utilise le stationnement zone bleue autour de la rue Nationale...quand une place est disponible, car beaucoup ne respectent pas la durée limitée. Surtout, ces places empêchent les piétons d'utiliser ce trottoir, et rendent les liaisons et traversées dangereuses !



En groupe lors de la **balade du 28 mai**, on a bien remarqué l'étroitesse et l'encombrement des trottoirs. Retirer le stationnement au profit des "vrais parking" mettrait en valeur et rendrait plus visibles les devantures de commerces, tout en facilitant la promenade. Et vous êtes plusieurs à suggérer une rue Nationale à sens unique et vitesse réduite...

En arrivant en centre-ville, **aucune signalisation claire** ne nous accueille, ou indique les stationnements disponibles, les commerces et la rue des Arts...



“

Les Escaliers de Joyeuse sont une de ses particularités... en les embellissant on pourrait en faire un atout, de vrais passages entre les parties de la ville !



Des idées pour demain !

Et si on rendait le haut de la Calade aux piétons, aux terrasses, à une placette animée et embellie au cœur de Joyeuse ? Ce serait un passage évident pour se promener entre ville basse et ville haute, et un lieu agréable où se retrouver. Aujourd'hui, voie à sens unique et stationnement autour du Monument aux morts encombrant l'espace...

Une place centrale animée

“

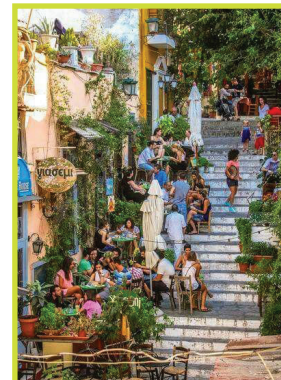
Il y a beaucoup de gens qui aimeraient entreprendre mais sont freinés par la difficulté d'accéder à un local.

Vous avez un projet d'activité ? Vous pouvez contacter la communauté de communes pour être aidé, ou Amesud pour bénéficier d'un accompagnement personnalisé. On pourra également vous mettre en réseau avec d'autres entrepreneurs : mutualiser ses besoins, c'est un vrai plus pour démarrer !

Vous avez identifié un local pour votre activité mais rencontrez des difficultés immobilières (travaux trop chers, impossibilité de louer ou acheter...) : vous pouvez vous adresser à la foncière Villages Vivants.



Un escalier animé à Athènes ou du mobilier de rue à Saint-Agrève (collectif PMU)
Des idées pour animer La Calade



Une boutique partagée

“

Une boutique test ou un local partagé, ça permettrait de limiter les charges quand on crée son activité, et de participer à une aventure collective !

La Communauté de communes approuve début 2020 son Plan Local d'Urbanisme Intercommunal **qui limite l'extension des zones commerciales en périphérie**. Une réglementation qui devrait encourager les commerçants à choisir les centres-bourgs !

Un maintien du commerce en centre-ville

Embellir les vitrines

Artistes et collégiens redonnent le sourire à la rue !

Des commerçants nous ont confiés des vitrines abandonnées pour y exposer les oeuvres d'artisans de la rue des Arts et les travaux d'élèves du collège Vallée de la Beaume. Il reste encore des vitrines à réinvestir à Joyeuse, avis aux amateurs ! Beaucoup ont aussi proposé de fleurir pas de portes et balcons pour égayer la rue.



à vous aussi d'imaginer la suite... !

LA GAZETTE

du cœur de ville de Joyeuse



MERCI !

“ Un grand et chaleureux merci à vous qui avez participé au questionnaire, à la balade, aux commerçants et propriétaires de commerces rencontrés pour leur accueil et leur disponibilité. Merci également aux élèves et enseignants du Collège Vallée de la Beauce.



JOYEUSE
UN AUTRE SUD



Pour en savoir plus sur Villages Vivants
www.villagesvivants.com