

**DES
FORMATIONS
POUR PERMETTRE
L'OUVERTURE ET LA
PERENNISATION DE
LIEUX VIVANTS DANS
LES TERRITOIRES
RURAUX**



**VILLAGES
VIVANTS**

CATALOGUE 2026



Coopérative immobilière, rurale et solidaire, Villages Vivants rassemble des citoyens, entreprises et collectivités qui s'engagent avec leur épargne pour acheter, rénover et louer des locaux à des entreprises de l'économie sociale et solidaire dans les territoires ruraux. Villages Vivants intervient aussi par la formation et l'accompagnement auprès des collectivités et des porteurs de projets.

SOMMAIRE

- 3 Des formations pour permettre l'ouverture et le développement de lieux collectifs et vivants dans les territoires ruraux
- 4 Une équipe de formateurs praticiens engagés
- 6 Mener une opération immobilière. Concevoir, structurer et financer un projet immobilier au service de l'intérêt général
- 9 Webinaires thématiques
- 12 Webinaire - Mener une opération immobilière : le b.a.-ba
- 14 Montage d'une foncière solidaire
- 17 Webinaire - Entreprendre en milieu rural : des clés pour réussir son installation
- 19 Commerces de proximité et développement rural : mobiliser les outils immobiliers et l'économie sociale et solidaire (ESS)
- 22 Modalités d'inscription

DES FORMATIONS POUR PERMETTRE L'OUVERTURE ET LE DÉVELOPPEMENT DE LIEUX COLLECTIFS ET VIVANTS DANS LES TERRITOIRES RURAUX

Forte de son expérience de foncière solidaire, Villages Vivants accompagne depuis plusieurs années des projets à impact en milieu rural. Nous avons constaté que les dimensions immobilières, souvent complexes et peu documentées, sont pourtant centrales à la réussite de ces projets.

Nos formations visent à transmettre des outils concrets. La formation « **Mener une opération immobilière. Concevoir, structurer et financer un projet immobilier au service de l'intérêt général** » et le webinaire « **Mener une opération immobilière : le b.a.-ba** » s'adressent aux porteurs de projets souhaitant sécuriser leur démarche dès le départ. Des webinaires d'approfondissement thématiques viennent désormais les compléter :

- **Comprendre les baux pour sécuriser son projet**
- **Réglementations et normes : se familiariser pour mieux anticiper**
- **Réussir sa levée de fonds citoyenne**

La formation « **Montage d'une foncière solidaire** » est une manière d'essaimer, de partager notre expérience de foncière solidaire, notre savoir-faire en matière de montages immobiliers multi-acteurs accessibles et non spéculatifs.

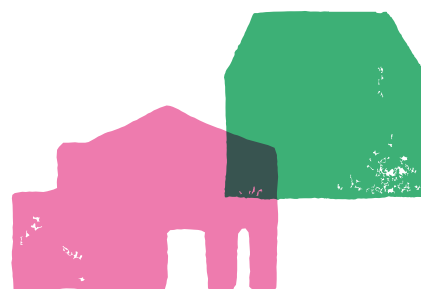
Si de nombreuses formations existent en montage de projets et création d'activités, peu abordent les spécificités

du milieu rural. Il nous paraît d'autant plus important de partager les ingrédients qui permettent d'atteindre la viabilité économique d'une activité et son ambition sociale en intégrant au mieux les particularités de ce milieu rural. C'est tout l'objet de la formation « **Entreprendre en milieu rural : des clés pour réussir son installation** » désormais proposée sous forme de webinaire.

Enfin, les collectivités ont un rôle clé dans la revitalisation des territoires. C'est pourquoi nous avons conçu une formation dédiée aux élu-es et agent-es : « **Commerces de proximité et développement rural : mobiliser les outils immobiliers et l'économie sociale et solidaire** ».

PARTIS PRIS PÉDAGOGIQUES

Nos formations s'appuient sur des cas concrets, des exercices pratiques et des retours d'expérience. Elles favorisent les échanges, la mise en réseau, et l'appropriation directe des outils par les stagiaires pour construire des projets durables, collectifs et adaptés aux réalités de tous.tes.



UNE ÉQUIPE DE FORMATEURS PRATICIENS ENGAGÉS



Marie AURY

Chargée d'études bâtiment chez Villages Vivants, Marie met à profit son expérience en bureau de contrôle pour assurer le suivi des travaux et garantir la conformité réglementaire des projets de réhabilitation portés par la foncière.



Thibault BERLINGEN

Responsable de l'accompagnement des territoires, Thibault accompagne les collectivités dans leurs projets de revitalisation via des stratégies immobilières et la structuration de lieux hybrides.



Raphaël BOUTIN KUHLMANN

Co-directeur de Villages Vivants, Raphaël est spécialisé en foncier et gestion patrimoniale. Fort d'un parcours riche dans le développement local rural, il pilote les projets immobiliers portés par la foncière solidaire.



Florian CORDIER

Responsable de la levée de fonds citoyenne, Florian coordonne la mobilisation de l'épargne solidaire pour soutenir les projets portés par Villages Vivants. Après plusieurs années passées à développer des partenariats dans le secteur du cinéma documentaire, il met aujourd'hui son énergie au service de la revitalisation rurale.



Gaëlle DESORME

Chargée d'accompagnement et d'installation, Gaëlle combine une double expérience : entrepreneuse sociale d'un côté, accompagnatrice de projets agri-ruraux de l'autre. Elle connaît ainsi les deux facettes de la création d'activités en milieu rural.



Sylvain DUMAS

Co-directeur de Villages Vivants, Sylvain possède une solide expérience en microfinance internationale et en accompagnement d'entrepreneurs. Il pilote la stratégie financière et les partenariats, apportant une vision stratégique clé à la formation.



Anaïs PIOLET

Responsable de la formation, Anaïs a rejoint l'équipe de Villages Vivants en 2023, après 9 ans au CAUE de l'Ardèche, en tant que conseillère urbaniste auprès des petites communes rurales. Anaïs met son énergie au service de la revitalisation des territoires, pour des territoires ruraux vivants.



Johann WOEHREL

Responsable acquisition et gestion locative, Johann a évolué au sein de différents postes axés sur la technique puis dans la gestion de tiers-lieux. Il est désormais responsable de la gestion locative chez Villages Vivants.



Chaussures d'Alice - Chaussures & maroquin artisanales

cabane
atelier boutique

Roxanne Riou - Céramiste polie

MENER UNE OPÉRATION IMMOBILIÈRE. CONCEVOIR, STRUCTURER ET FINANCER UN PROJET IMMOBILIER AU SERVICE DE L'INTÉRÊT GÉNÉRAL

DESCRIPTION

Vous êtes une structure de l'Économie Sociale et Solidaire (ESS), un collectif de citoyens, un-e porteur-se de projet, ou vous accompagnez ces acteurs ? Vous avez l'envie d'acheter, rénover ou créer un lieu pour accueillir des activités à impact, mais vous ne savez pas par où commencer ?

Cette formation vous aide à transformer une idée en un projet immobilier solide, adapté à vos besoins et à votre mission sociale. Elle s'appuie sur l'expérience de Villages Vivants, foncière rurale et solidaire, spécialiste des montages immobiliers au service de l'ESS. Lors de cette formation, nous aborderons de nombreux outils et méthodes pour passer de l'envie à la réalisation. Nous balaierons le vocabulaire, les acteurs, le calendrier d'une opération. Nous questionnerons les avantages et inconvénients d'une acquisition et les modes alternatifs de maîtrise foncière. Nous rentrerons dans les détails d'un bilan d'opération afin de modéliser finement les investissements à prévoir, puis d'identifier les instruments de financement et les leviers possibles pour rendre faisable un projet. Nous partagerons les spécificités du modèle économique d'une opération immobilière, sensiblement différente de tout autre type d'activité. Ainsi, vous comprendrez comment envisager sereinement une posture d'investisseur immobilier, tout en gardant une orientation forte sur votre mission sociale.

PUBLIC

Tiers-lieu, association, coopérative, collectif, entrepreneur-se, accompagnateur-ice de projet, consultant-e. Autre personne, notamment agent ou élu-e de collectivité, curieuse de ces problématiques et souhaitant se familiariser au sujet.

PRÉREQUIS

Aucun

OBJECTIFS PÉDAGOGIQUES

- Se (ré)appropriier les enjeux d'une opération immobilière au service de son projet collectif et de son objet social (propriété, financement, création et captation de valeur)
- Connaître le vocabulaire, les acteurs, le calendrier d'une opération immobilière
- Comprendre les différents types de structuration, de portage d'une opération immobilière, et leurs conséquences
- Se poser les bonnes questions, permettant de faire le choix de structuration
- Identifier les instruments de financement et les leviers possibles
- Manipuler des outils de pilotage économique

FORMAT

- 2 jours en présentiel
- Alternance de temps théoriques, d'échanges d'expériences et d'ateliers pratiques
- Repas partagés avec le formateur pour favoriser l'échange informel
- Possibilité de participer à un webinaire "SAV" d'approfondissement 2 mois plus tard

PROGRAMME DE FORMATION

JOUR 1 : PASSER DES VALEURS AU MONTAGE, OUTILS ET MÉTHODES

9h30	ACCUEIL
	Introduction générale , présentation des objectifs de la séance, tour de table de présentation et recueil des attentes spécifiques
	Préambule et définitions : immobilier, maîtrise foncière, types d'opérations immobilières, montage immobilier, modèle économique L'exemple de Villages Vivants
	PAUSE
	Outils et méthode : Les questions à se poser pour rédiger son cahier des charges Des outils pour apporter des réponses Les fonctions clés d'un projet de lieu
12h30	DÉJEUNER
	Réfléchir au montage : la structuration Atelier : acheter ou louer Les baux et la structuration juridique : cadrer la relation propriétaire / usager
	PAUSE
	Réfléchir au montage : le pilotage économique Modèle économique et immobilier Les outils de pilotage et tableaux financiers Exemple d'outils de pilotage, et identification des mécanismes clés L'impact des modes de financements
	Debriefing de la journée
17h30	FIN



« La formation est arrivée au bon moment alors que nous avons de nouveaux montages immobiliers pour ouvrir nos restaurants, des Petites Cantines. Cette formation fut pour nous structurante, grâce à une solide base à la fois théorique et issue de la pratique de Villages Vivants depuis plusieurs années.

Les apports furent directement utilisables dans nos missions grâce à de nombreux exercices sur des cas réels et les échanges nourris avec les formateurs. Cerise sur le gâteau, merci pour l'accueil chaleureux et la facilitation graphique.

Bref, on a passé un très beau moment, stimulant et constructif ! »

Bénédicte PACHOD, participante à la formation en 2025

JOUR 2 : MODÈLE ÉCONOMIQUE ET OUTILS FINANCIERS D'UNE OPÉRATION IMMOBILIÈRE

8h30 ACCUEIL

Remobilisation des notions abordées le premier jour

Mener une opération : calcul de risque et acteurs à associer

Identifier vos risques : les grandes catégories de risques

Plan d'actions et leviers pour gérer les risques

Les acteurs à associer pour maîtriser les risques

12h30 DÉJEUNER

Étude d'un cas pratique : présentation d'un outil de modélisation de bilan d'opération

Comprendre les spécificités du modèle économique d'une opération immobilière :

- Le poids de l'actif, et donc des amortissements
- Une approche en trésorerie vs une approche compte de résultat
- L'immobilier, une valeur refuge, considérée peu risquée
- Les logiques patrimoniales et revente
- Le loyer

Les logiques de revalorisation : valeur vénale

PAUSE

Synthèse

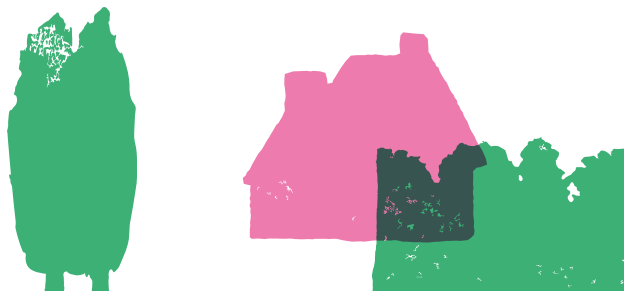
- Les collectivités : des propriétaires particuliers ?
 - Montage immobilier et création de valeur(s) : les valeurs de l'économie sociale et solidaire, des tiers-lieux, des Communs
-

Debriefing de la journée

Évaluation de la formation et du formateur

16h30 FIN

Pour vous pré-inscrire
dès maintenant, c'est ici



WEBINAIRES THÉMATIQUES

Pour répondre au mieux à vos problématiques, aux enjeux que vous rencontrez, nous vous proposons 4 webinaires thématiques, à la carte, en complément, ou non, de la formation « Mener une opération immobilière. Concevoir, structurer et financer un projet immobilier au service de l'intérêt général ».



IMMOBILIER, RÉGLEMENTATIONS ET NORMES. SE FAMILIARISER AVEC LES NORMES POUR SÉCURISER SON PROJET
avec Marie, 3h30

DESCRIPTION

Vous portez un projet immobilier, vous souhaitez ouvrir un lieu accueillant du public ? Que vous soyez une association, un tiers-lieu, une coopérative ou une collectivité, vous serez inévitablement confronté-e à des normes techniques et réglementations strictes, parfois difficiles à appréhender.

Ce webinaire vous aide à mieux comprendre les règles qui encadrent l'accueil du public dans les locaux d'activités ou lieux collectifs. Accessibilité, sécurité incendie, ERP, démarches administratives... Ces éléments sont cruciaux pour assurer la faisabilité et la réussite globale d'un projet immobilier solidaire.

Basé sur des retours d'expérience de terrain, ce temps de formation vous permettra de décoder l'essentiel, d'anticiper les contraintes et de sécuriser votre projet dès les premières étapes.

OBJECTIFS

- Se familiariser avec les normes et réglementations qui s'appliquent à un lieu recevant du public, à un local d'activités, en particulier les réglementations sécurité incendie et accessibilité handicapés
- Identifier les étapes clés de l'opération immobilière et évaluer les enjeux réglementaires associés à chacune
- Assurer le succès global de l'opération immobilière en garantissant le respect des réglementations



COMPRENDRE LES BAUX POUR SÉCURISER SON PROJET
avec Johann, 3h30

DESCRIPTION

Vous portez un projet immobilier collectif ou solidaire ? Vous êtes face à un contrat de bail et vous ne savez pas comment vous y retrouver ? Ce webinaire est fait pour vous.

Le choix du bail et sa rédaction sont des étapes cruciales. Ces engagements contractuels structurent la relation entre bailleur et preneur, influencent les responsabilités, les droits d'usage, les charges et les risques, et peuvent aussi... ouvrir des opportunités si l'on fait preuve d'un peu de créativité réglementaire.

Ce webinaire vous propose une immersion dans l'univers des baux, avec des explications simples, des outils pratiques et l'analyse d'un exemple concret de bail « à tiroir », inspiré de l'expérience de Villages Vivants.

OBJECTIFS

- Comprendre les caractéristiques de chaque bail
- Identifier le cadre légal des engagements contractuels
- Comprendre la répartition des responsabilités entre bailleur et preneur
- Faire de la créativité réglementaire pour trouver le bon montage
- S'approprier un exemple concret de bail commercial type « à tiroir »

WEBINAIRES THÉMATIQUES



RÉUSSIR SA LEVÉE DE FONDS CITOYENNE

avec Florian, 2 x 3h30

DESCRIPTION

Cette formation vous donne les clés pour mobiliser efficacement les citoyens autour du financement de votre projet. Vous apprendrez à construire une stratégie de levée de fonds citoyenne adaptée à vos besoins, à activer vos réseaux, et à utiliser les bons outils tout en respectant le cadre réglementaire.

OBJECTIFS

- Comprendre l'environnement juridique et financier
- Comprendre les principes et les enjeux de la levée de fonds citoyenne dans une logique d'investissement solidaire et territorial
- Mener à bien une levée de fonds citoyenne grâce à une méthodologie, des outils et des ressources
- Définir une stratégie adaptée à son projet
- Donner confiance en sa capacité à lever des fonds
- Pitcher son projet, inspirer la confiance



LES MODÈLES ÉCONOMIQUES

MODULE « SAV » DE LA FORMATION

avec Raphaël, 3h30

DESCRIPTION

Ce webinaire de suivi (« SAV ») s'adresse aux participants de la formation initiale souhaitant consolider leurs acquis et approfondir la dimension économique d'un projet immobilier à impact.

Au programme :

- Reprise des notions clés abordées durant les deux premiers jours de formation
- Appropriation des principaux outils de pilotage économique
- Exercices pratiques pour affiner la maîtrise du bilan d'opération, de la modélisation financière et des leviers de faisabilité

Ce temps d'approfondissement interactif permettra de mieux comprendre et manipuler les composantes du modèle économique d'un projet immobilier solidaire, et de gagner en autonomie dans son élaboration et son suivi.

OBJECTIFS

- S'appropriier les outils de pilotage économique
- Consolider les acquis des deux premiers jours de formation
- Manipuler les notions au travers de petits exercices pratiques complémentaires





Tiers-lieu La Pompe - Florac-Trois-Rivière, Lozère

WEBINAIRE – MENER UNE OPÉRATION IMMOBILIÈRE : LE B.A.-BA

Version courte de la formation de 2 jours « Mener une opération immobilière. Concevoir, structurer et financer un projet immobilier au service de l'intérêt général. »

DESCRIPTION

Vous êtes une association, un tiers-lieu, une coopérative, ou un collectif avec un projet immobilier ? Vous vous demandez s'il vaut mieux acheter ou louer, comment structurer juridiquement votre opération, ou par où commencer ?

Ce webinaire est conçu pour vous donner les clés de compréhension nécessaires pour démarrer sereinement une opération immobilière.

À travers deux sessions en ligne de 3h30 chacune, Villages Vivants – foncière rurale et solidaire – partage son expérience de terrain pour vous aider à :

- vous poser les bonnes questions,
- comprendre les implications juridiques, financières et techniques,
- et anticiper les étapes et les risques d'une opération immobilière.

PUBLIC

Associations, coopératives, tiers-lieux, collectifs citoyens. Entrepreneur·ses de l'ESS. Consultant·es, accompagnateur·ices de projets collectifs. Élu·es locaux, agents de collectivités. Toute personne intéressée par le montage d'une opération immobilière.

PRÉREQUIS

Aucun

OBJECTIFS PÉDAGOGIQUES

- Comprendre les enjeux d'une opération immobilière au service de son projet collectif et de son objet social
- Appréhender les différents types de structuration, de portage d'une opération immobilière, et leurs conséquences
- Se poser les bonnes questions avant d'acheter, discuter et argumenter avec un vendeur, un notaire, un comptable, un banquier
- Se repérer dans les normes et réglementations qui s'appliquent à un lieu recevant du public, à un local d'activités, en particulierité les réglementations sécurité incendie et accessibilité handicapés
- Identifier, anticiper les étapes clés de l'opération immobilière et les risques associés

FORMAT

7h de formation sous forme de 2 sessions en distanciel de 3h30 chacune.

Pour vous pré-inscrire
dès maintenant, c'est ici



WEBINAIRE 1/2 (3H30)

ACCUEIL - Début : 9h

Introduction générale, présentation des objectifs de la séance, tour de table de présentation

Préambule et définitions

Les enjeux spécifiques liés aux projets collectifs dans l'économie sociale et solidaire
Exemples de projets inspirants

Différents outils et méthodes pour penser une opération

Les bonnes questions à se poser avant de se lancer
Acheter ou louer ? Créer une structure dédiée ?

Les différentes formes de structuration et de portage d'une opération immobilière

Différents types de montages immobiliers
Avantages et inconvénients de chaque forme de structuration
Exemples de projets inspirants

Mener une opération : calcul de risque et acteurs à associer

Identifier vos risques : quelles sont les grandes catégories de risques ?
Quels acteurs impliquer pour sécuriser son projet ?
Construction d'un plan d'actions

FIN : 12h30

WEBINAIRE 2/2 (3H30)

ACCUEIL - Début : 9h

Introduction générale, présentation des objectifs de la séance, tour de table de présentation

Remobilisation du plan d'actions et leviers pour gérer les risques Les acteurs à associer pour maîtriser les risques Eléments de vocabulaire

Les étapes clés d'une opération immobilière

Identification des étapes majeures
Approche des **questions réglementaires associées à chaque étape et démarches associées**

Normes et réglementations spécifiques aux lieux recevant du public

Comprendre les règles de sécurité incendie et les obligations réglementaires en matière d'accessibilité pour les personnes en situation de handicap
Cas spécifiques des locaux d'activités et des bâtiments accueillant du public dans l'économie sociale et solidaire

Synthèse et prochaines étapes

Ressources complémentaires pour approfondir le sujet
Plan d'action personnalisé pour chaque participant
Évaluation de la formation et des formateurs

FIN : 12h30

Excellent, bravo pour
la qualité de votre
programme et la
possibilité de la suivre en
distanciel !

Ariane DUPOND, participante à la
formation en 2025



Très bien, condensé
et pratique

Anne-Sophie CHUPIN-
VAVRILLE, participante à la
formation en 2025

MONTAGE D'UNE FONCIÈRE SOLIDAIRE

DESCRIPTION

Vous avez un projet immobilier à vocation sociale ? Vous envisagez de créer une foncière solidaire ou de structurer juridiquement un projet ambitieux impliquant plusieurs entités ? Cette formation est faite pour vous.

Créer une foncière solidaire - une structure dédiée à l'acquisition et à la gestion de lieux à finalité sociale - implique un montage juridique, économique et financier sur mesure. Ces projets sont souvent complexes, car ils doivent conjuguer :

- les spécificités du territoire d'implantation,
- des objectifs sociaux forts,
- des contraintes économiques,
- et des modèles de gouvernance innovants.

Ces éléments nécessitent fréquemment la création de structures multiples. À travers des cas concrets, et notamment l'étude approfondie de l'organisation de Villages Vivants, cette formation vous permettra de :

- comprendre les enjeux d'une foncière solidaire,
- maîtriser les étapes de structuration juridique et financière
- vous approprier les bonnes pratiques issues du terrain.

FORMAT

- 2 jours en présentiel
- Alternance de temps théoriques, d'échanges d'expériences et d'ateliers pratiques
- Repas partagés avec le formateur pour favoriser l'échange informel
- Possibilité de participer à un webinaire "SAV" d'approfondissement 2 mois plus tard

PUBLIC

- Porteur·ses de projets immobiliers à vocation sociale,
- Dirigeant·es d'associations ou de structures de l'économie sociale et solidaire,
- Collectivités locales,
- Entrepreneur·ses souhaitant faire évoluer leur modèle économique et juridique
- Acteur·ices de l'accompagnement de projet, associations, collectifs, tiers-lieux, agents ou élu·es de collectivité, technicien·nes en développement économique confrontés à des enjeux de montage d'entreprises complexes
- Toute personne intéressée par la mise en place d'une foncière solidaire.

PRÉREQUIS

- Avoir des bases dans le domaine de l'immobilier, ou avoir suivi la formation « Mener une opération immobilière. Concevoir, structurer et financer un projet immobilier au service de l'intérêt général »
- Avoir un projet ou une idée en lien avec un lieu ou un immobilier à vocation sociale (souhaité mais non obligatoire).

OBJECTIFS PÉDAGOGIQUES

- Comprendre les principes fondamentaux et les enjeux d'une foncière solidaire
- Appréhender les spécificités des différents montages multi-structures immobiliers à but social
- Analyser les différents modèles économiques, les types de financement et leurs modalités et le lien à la gouvernance d'une foncière solidaire
- Appréhender la gestion des risques et la gestion des opérations immobilières
- S'approprier des exemples concrets, principalement issus de l'expérience de Villages Vivants, pour en tirer les bonnes pratiques
- Être capable d'initier la structuration d'une foncière solidaire adaptée à son projet.



PROGRAMME DE FORMATION

JOUR 1 : COMPRENDRE LES BASES ET LE CADRE D'UNE FONCIÈRE SOLIDAIRE

9h30	ACCUEIL
	Introduction générale, présentation des objectifs de la formation, du formateur et des participant-es
	Introduction aux foncières solidaires Les spécificités des projets immobiliers à but social
	PAUSE
	Étude de cas : Villages Vivants Analyse de l'organisation, du modèle économique et juridique
12h30	DÉJEUNER
	Gouvernance et structures juridiques
	PAUSE
	Montages financiers
	Synthèse de la journée Retours, debriefing de la journée
17h30	FIN



« Nous sommes ravis de la formation « Montage d'une foncière solidaire » proposée par Villages Vivants, faisant suite à la formation « montage de projets complexes » suivie en 2023. Du concret à chaque étape, des documents utiles et directement réutilisables, et surtout une étude de cas inspirante basée sur leur propre expérience. Le groupe, homogène et bienveillant, a permis des échanges riches et stimulants. Merci à Sylvain Dumas, concerné, clair et sympa : on repart motivé, outillé et inspiré pour agir à notre tour au service des acteurs de l'économie sociale et solidaire ! »

Julien FERRON et Marc RICHARD, participants à la formation en 2025

JOUR 2 : APPROFONDIR LES MONTAGES COMPLEXES ET LA GESTION DES RISQUES

8h30 ACCUEIL

Remobilisation des notions abordées le premier jour, introduction à la deuxième journée

Approfondissement : le montage multi-structures
Le rôle clé du coordinateur
Cartographie des risques et parties prenantes
Plan d'actions et leviers pour gérer les risques

PAUSE

Focus **levée de fonds institutionnels**

12h30 DÉJEUNER

Focus **levée de fonds citoyens**

PAUSE

Cas pratique : création d'une foncière solidaire

Synthèse et debriefing de la journée
Évaluation de la formation et du formateur

16h30 FIN

Pour vous pré-inscrire
dès maintenant, c'est ici



« Une formation d'une grande richesse, fondée sur une transmission d'expérience transparente et concrète. Elle permet d'aborder avec clarté les aspects juridiques, les outils pratiques, ainsi que les dimensions de communication et de mise en réseau. Sylvain, acteur historique de Villages Vivants, anime le tout avec compétence, enthousiasme et bienveillance, rendant les contenus à la fois accessibles et motivants. Un moment d'apprentissage précieux, véritable accélérateur pour qui souhaite créer et développer efficacement une foncière solidaire. »

Cécile ALLIOT, participante à la formation en 2025

WEBINAIRE – ENTREPRENDRE EN MILIEU RURAL : DES CLÉS POUR RÉUSSIR SON INSTALLATION

DESCRIPTION

Entreprendre à la campagne, c'est composer avec un territoire aux dynamiques spécifiques, une densité de population différente, des logiques de réseaux locaux, mais aussi une force de résilience et d'innovation propre au monde rural.

Ce webinaire vous donne les clés pour comprendre, s'ancrer et entreprendre durablement dans ces contextes. Il propose un condensé d'outils, de retours d'expériences, et de réflexes à adopter pour construire un projet à la fois viable économiquement et porteur de sens pour le territoire.

PUBLIC

- Porteur·ses de projets de lieux ou d'activités en zone rurale
- Acteur·ices de l'ESS, coopératives, tiers-lieux, collectifs citoyen·nes
- Accompagnateur·ices de projets ou développeur·ses économiques
- Élu·es locaux, agents de collectivités
- Toute personne intéressée par l'installation ou la relocalisation d'une activité en milieu rural

PRÉREQUIS

Aucun

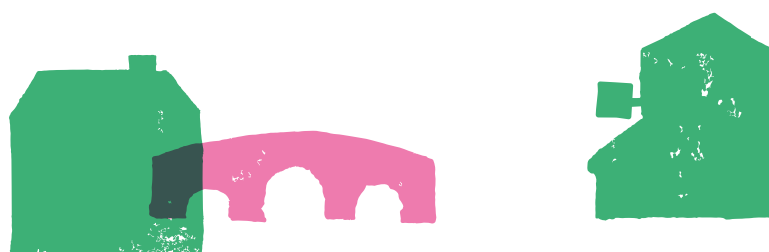
OBJECTIFS PÉDAGOGIQUES

À l'issue de ce webinaire, les participant·es seront capables de :

- Identifier les spécificités de l'entrepreneuriat en zone rurale
- Décrypter l'écosystème local et cartographier les acteurs clés
- Adapter leur offre aux réalités géographiques, économiques et sociales du territoire
- Repérer les dispositifs d'accompagnement et de financements existants

FORMAT

- En distanciel
- Webinaire de 3h30



PROGRAMME DE FORMATION

9h ACCUEIL ET INTRODUCTION

Présentation des objectifs et du déroulé de la formation
Tour de table des participant-es

Identifier les spécificités de son territoire et de l'entrepreneuriat en milieu rural
Quelles réalités sociologiques, économiques et territoriales ?
Les freins à l'installation... et les opportunités !
Témoignages ou retours d'expérience

PAUSE

Décrypter son écosystème
Identifier les acteurs de son territoire : comprendre leurs activités
Focus sur les collectivités
Atelier construire une étude de besoins (habitants, associations, commerçants, collectivités...)

PAUSE

Positionner son projet et l'ancrer durablement
Déterminer son positionnement et savoir l'adapter à son territoire (population locale/touristes/travailleurs de passages)
Positionner son offre selon les besoins locaux
Choix du lieu, aménagement, multifonctionnalité

Financer et faire accompagner son projet
Panorama des dispositifs de financement mobilisables en ruralité

Déclusion

12h30 FIN

**Pour vous pré-inscrire
dès maintenant, c'est ici**



COMMERCES DE PROXIMITÉ ET DÉVELOPPEMENT RURAL : MOBILISER LES OUTILS IMMOBILIERS ET L'ÉCONOMIE SOCIALE ET SOLIDAIRE (ESS)

DESCRIPTION

Vous êtes engagé-e dans une démarche de revitalisation de votre territoire rural ou d'une petite ville ? Vous faites face à des commerces vacants, des bâtiments en friche ou un manque de lieux adaptés pour accueillir des activités économiques, sociales ou culturelles ?

Cette formation s'adresse aux collectivités locales et à leurs partenaires souhaitant agir concrètement sur l'immobilier de proximité pour redynamiser leur territoire.

Forte de son expérience dans l'accompagnement de territoires ruraux et du montage de projets immobiliers solidaires, la coopérative Villages Vivants partage ses outils, méthodes et retours de terrain pour penser et structurer des réponses adaptées et réalistes.

Au programme : des apports méthodologiques, des cas concrets, des temps d'échange entre pairs, et un cadre d'intelligence collective pour faire avancer vos propres projets en cours.

PUBLIC

- Agents de collectivités (chargé-e de mission Petite ville de Demain, manager de commerce, chargé-e de développement économique, animateur-ice LEADER, etc.)
- Élu-es municipaux et d'intercommunalités
- Structures partenaires des collectivités : agence d'urbanisme, CAUE, PNR, etc.

PRÉREQUIS

Aucun prérequis technique.

OBJECTIFS PÉDAGOGIQUES

À l'issue de la formation, les participants seront en capacité de :

- Identifier les enjeux clés de revitalisation commerciale et sociale en milieu rural
- Favoriser l'implantation et le maintien de commerces, services ou lieux de vie dans des centres-bourgs
- Appréhender les facteurs de viabilité économique et d'ancrage territorial des projets
- Intégrer l'Économie Sociale et Solidaire (ESS) comme levier de développement local
- Identifier et mobiliser les outils, dispositifs et acteurs de l'action foncière et immobilière
- Réfléchir à la création ou à l'implication dans une foncière locale ou solidaire

FORMAT

- 2 jours en présentiel
- Alternance de temps théoriques, d'échanges d'expériences et d'ateliers pratiques
- Repas partagés avec le formateur pour favoriser l'échange informel

PROGRAMME DE FORMATION

JOUR 1

9h30 ACCUEIL ET ENTRÉE EN FORMATION

Présentation de la formation et de ses objectifs
Tour de table
Recueil des attentes spécifiques des participant-es

Des murs à l'exploitation d'une activité

- Notions de base : distinction entre murs et fonds de commerces
 - Comment une collectivité peut-elle intervenir sur les murs ?
 - Les modes de portage d'une activité :
 - Rappel des outils réglementaires à disposition des collectivités
-

12h30 DÉJEUNER

Les tiers-lieux et modèles hybrides :
Construction d'une définition partagée du tiers-lieu
Du commerce de proximité au lieu de vie, explorer les modèles hybrides :

- Espaces de Vie Sociale (EVS),
- Projets socio-culturels,
- Tiers-lieux

Partir du projet pour en définir la meilleure structuration

PAUSE

Auto-diagnostic : où en êtes-vous ? Retour d'expériences des participant.e.s
Pistes de travail à court, moyen et long terme : comment favoriser la coopération public/privé(s)

Synthèse de la journée
Retours, debriefing de la journée

17h30 FIN



« J'ai eu l'opportunité de participer à cette formation et j'ai apprécié le fait que Villages Vivants prenne soin de s'adapter au contexte des participants, notamment via l'élaboration d'un plan d'actions au cours du cursus, ce qui permet d'ancrer les apprentissages rapidement dans nos projets une fois de retour sur le terrain. Les formations sont riches de sens, encadrées par des formateurs dotés d'une véritable expertise et très sympathiques ! La pédagogie utilisée est dynamique, rythmée par des instants théoriques et des mises en pratique, valorisant la coopération et l'entraide au travers de l'utilisation d'outils d'intelligence collective. Nous repartons avec ce que je nommerai une véritable « culture du thème » abordée, mais aussi avec une boîte à outils complète, très utile au bon développement de nos projets autour des communs. Merci Villages Vivants ! »

Amandine LOUIS, conseillère municipale à La Baume d'Hostun (26), participante à la formation en 2023

JOUR 2

8h30 ACCUEIL

Mise en route, remobilisation des notions abordées la première journée

Café témoignage porteur de projet

Rencontre avec un-e porteur-se de projet : récit d'expérience, obstacles rencontrés, leviers activés

Le parcours de création d'activité

Cartographie de l'écosystème entrepreneurial local
Rôle des collectivités dans le dispositif d'accueil et d'accompagnement

Cas pratique : analyse d'un projet de création d'entreprises

S'exercer à l'analyse de risques. Identification des étapes clés.

12h30 DÉJEUNER

Méthodologie de projet :

- Les grandes étapes d'un projet
 - Les compétences à mobiliser, les acteurs et partenaires
 - Temporalités et risques associés
-

Atelier de co-développement

Mobilisation de l'intelligence collective pour :

- poser un diagnostic partagé
 - proposer des pistes d'actions concrètes
 - élaborer une feuille de route personnalisée
-

PAUSE

Synthèse de la journée : élaboration de sa feuille de route

Debriefing de la journée
Évaluation de la formation et du formateur

16h30 FIN



Cette formation vous intéresse ?

Vous souhaitez y participer ?

Merci de contacter Anaïs pour organiser la formation dans votre structure ou votre territoire :

a.piolet@villagesvivants.com

MODALITÉS D' INSCRIPTION

Pour vous pré-inscrire à une de nos sessions programmées, merci de compléter le formulaire en ligne sur notre site internet. Vous recevrez alors toutes les informations nécessaires pour solliciter une prise en charge et confirmer votre participation.

Pour que l'inscription soit validée, une convention de formation devra être signée par les deux parties. Le paiement est à effectuer par virement bancaire ou par chèque. Le solde devra être versé après réception de la facture envoyée à l'issue de la formation.

Les dates ne correspondent pas à vos disponibilités ? Vous souhaitez organiser une formation sur votre territoire ?

N'hésitez pas à nous contacter pour organiser une session chez vous, dans votre structure, votre territoire :

a.piolet@villagesvivants.com

DES FORMATIONS SUR MESURE

À côté de ces temps de formation qui rassemblent plusieurs structures, nous proposons des sessions de formation sur mesure, sur une date et un lieu qui vous arrangent. Il nous paraît particulièrement riche et intéressant d'organiser ces temps de formation dans vos structures, dans vos territoires, ce sont tout autant de moments de partage, de rencontres, de création de communs, essentiels à l'émergence de projets pérennes.

Si cela vous intéresse, n'hésitez pas à nous solliciter en contactant directement Anaïs :

a.piolet@villagesvivants.com

TARIFS

Les prix indiqués ci-dessous sont les prix par jour de formation.

	FORMATIONS				
	Formation sur inscription		Formation intra		Webinaire
	Prix jour, 1 ^{ère} session	À partir de la 2 ^e session / 2 ^e inscrit.e	Prix jour		
	Remise 30%				
	HT	HT	HT	TTC	
Acteurs publics					
Commune de moins de 5000 habitants	300 €	210 €	1 200 €	1 440 €	300 €
Collectivité de 5000 à 15000 habitants	400 €	280 €	1 400 €	1 680 €	350 €
Collectivité de plus de 15000 habitants	500 €	350 €	1 500 €	1 800 €	400 €
Acteurs association, Scop, SCIC					
Moins de 11 salariés	400 €	280 €	1 200 €	1 440 €	300 €
Plus de 11 salariés	500 €	350 €	1 400 €	1 680 €	350 €
Autres acteurs : fondations, entreprises classiques, autres					
Moins de 11 salariés	500 €	350 €	1 200 €	1 440 €	350 €
12 à 49 salariés	600 €	420 €	1 400 €	1 680 €	400 €
Plus de 49 salariés	700 €	490 €	1 500 €	1 800 €	450 €
Particulier					
Participant à titre particulier	280 €	196 €			100 €
Prix solidaire particulier	100 €	100 €			50 €

Tous nos tarifs sont nets de taxes : les actions de formation sont exonérées de TVA au titre de la formation professionnelle continue (art. 261.4.4a du CGI). Nos tarifs comprennent le coût de l'animation de la formation ainsi que les supports pédagogiques. Tous les autres frais engagés (hébergement, repas, transport, etc.) sont à la charge du participant.

Le coût de la formation ne doit pas être un frein à votre participation, nous vous invitons à nous contacter pour trouver une solution et rendre possible votre présence en formation.

MODALITÉS D'ANNULATION OU DE REPORT

Si vous annulez votre participation plus de 15 jours ouvrés avant le début de la formation, les sommes versées à titre d'acompte seront soit remboursées directement, soit reportées sur une session ultérieure.

Si vous annulez votre participation moins de 15 jours ouvrés avant le début de la formation, les sommes engagées dans le cadre de la convention devront être dûes.

En cas d'annulation de la formation à l'initiative de Villages Vivants, il sera proposé, au choix du participant, le report de la formation ou le remboursement intégral des frais déjà versés.

HANDICAP

Pour toute personne en situation de handicap, nécessitant une adaptation physique ou pédagogique, merci de contacter notre équipe afin de mettre en place un accompagnement spécifique.

FINANCER SA FORMATION

Les formations Villages Vivants sont certifiées Qualiopi.

Pour les salarié.e.s, cela vous permet de demander une prise en charge auprès de l'OPCO (Opérateur de Compétences, l'organisme collecteur) dont vous dépendez, renseignez-vous auprès de votre employeur, de votre délégué-e du personnel, ou directement auprès de votre OPCO. Vous pouvez connaître votre OPCO grâce au code NAF/APE présent sur votre fiche de paie.

Pour les indépendant-es, vous devez contacter votre Fond Assurance-Formation, chaque situation est différente. Pour les auto-entrepreneur-ses vous bénéficiez de nouveaux fonds chaque année, renseignez-vous auprès de l'AGEFICE ou du FIFPL.

Pour les demandeur-ses d'emploi, merci de nous transmettre votre numéro demandeur-ses d'emploi, nous pourrions alors faire une demande sur la plateforme France Travail. Nous vous invitons à prendre rendez-vous avec votre conseiller France Travail pour partager votre projet de formation.

Le coût de la formation ne doit pas être un frein à votre participation, si vous rencontrez une difficulté de financement de la formation, n'hésitez pas à contacter Anaïs : a.piolet@villagesvivants.com





Imprimé sur papier recyclé par Véziant, imprimeur à Crest

CONTACT

Anaïs Piolet

a.piolet@villagesvivants.com



13 rue de l'Hôtel de Ville
26400 Crest

Société Coopérative d'Intérêt
Collectif - Société Anonyme

www.villagesvivants.com

